

Slijedeći koraci podrazumijevaju da je za TX sučelje instaliran USB software.

1. Povežite TX sučelje s računalom i uključite ga.

2. Pokrenite program **RoboTxTest** (sl. 1).

3. Kliknite na gumb **Open** da povežete program sa TX sučeljem. U prozoru pokraj gumba **Open** treba pisati kao na slici 1. , ali možda drugi USB ulaz.

4. Ako se program uspio povezati sa sučeljem, prozor s podacima o USB portu će se obojiti zeleno i prikazati će se prozor s podacima za testiranje ulaza i izlaza (sl. 2.).

5. Ako se program nije uspio povezati, kliknite na **Connection** i provjerite postavke.

Ponovite korak 3.

6. Ako je program povezan, kliknite na **Firmware Update** i pozicionirajte se na folder **TXController\_\*** (sl. 3), potvrdite izbor klikom na **OK**.

7. Treba vam se otvoriti prozor kao na slici 4. Kliknite na gumb Update Firmware i pričekajte da učitavanje završi (**Firmware Update finished...**).

9. Zatvorite prozore i program RoboTxTest, **isključite TX sučelje**.

10. Uključite Tx sučelje.

11. Pritisnite jedanput desni crveni gumb na TX sučelju (**Menu**).

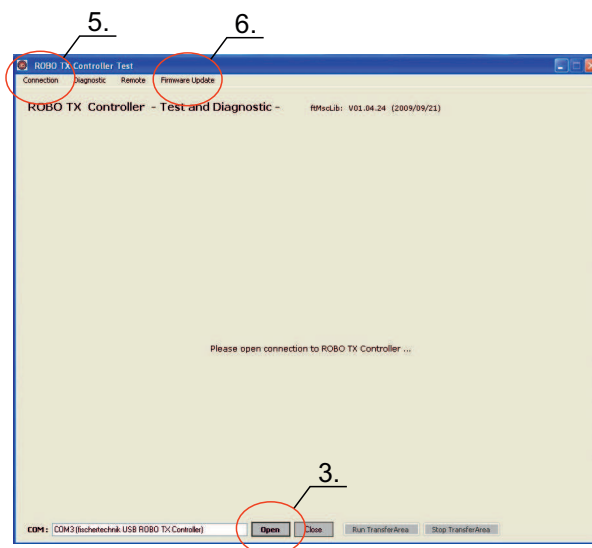
12. Lijevim crvenim gumbom odaberite **Settings** i potvrdite pritiskom na desni gumb (**OK**).

13. Lijevim crvenim gumbom odaberite Language i potvrdite pritiskom na desni gumb (**OK**).

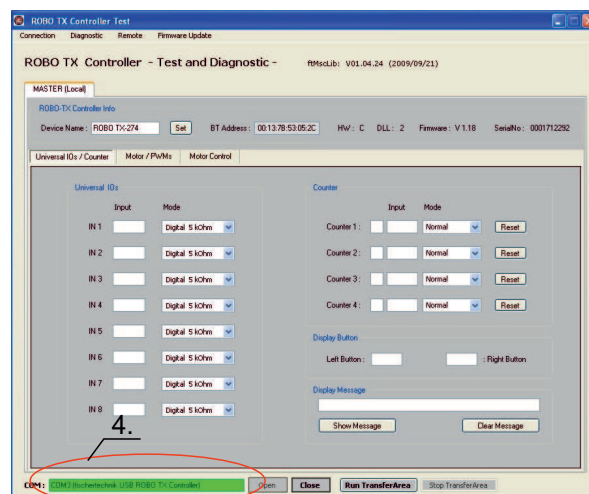
14. Lijevim crvenim gumbom odaberite Hrvatski i potvrdite pritiskom na desni gumb (**OK**).

15. Pričekajte oko 20 sekundi, na ekranu TX sučelja ispisati će se:

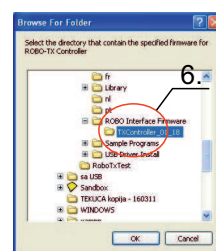
- Lokalno
- Nema učitanoog programa
- Master



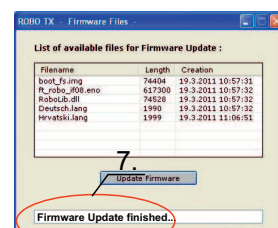
Slika 1.



Slika 2.



Slika 3.



Slika 4.